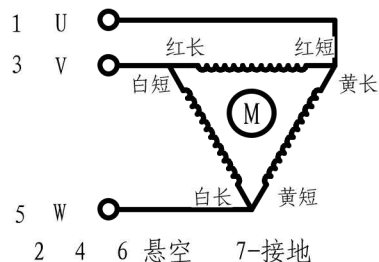
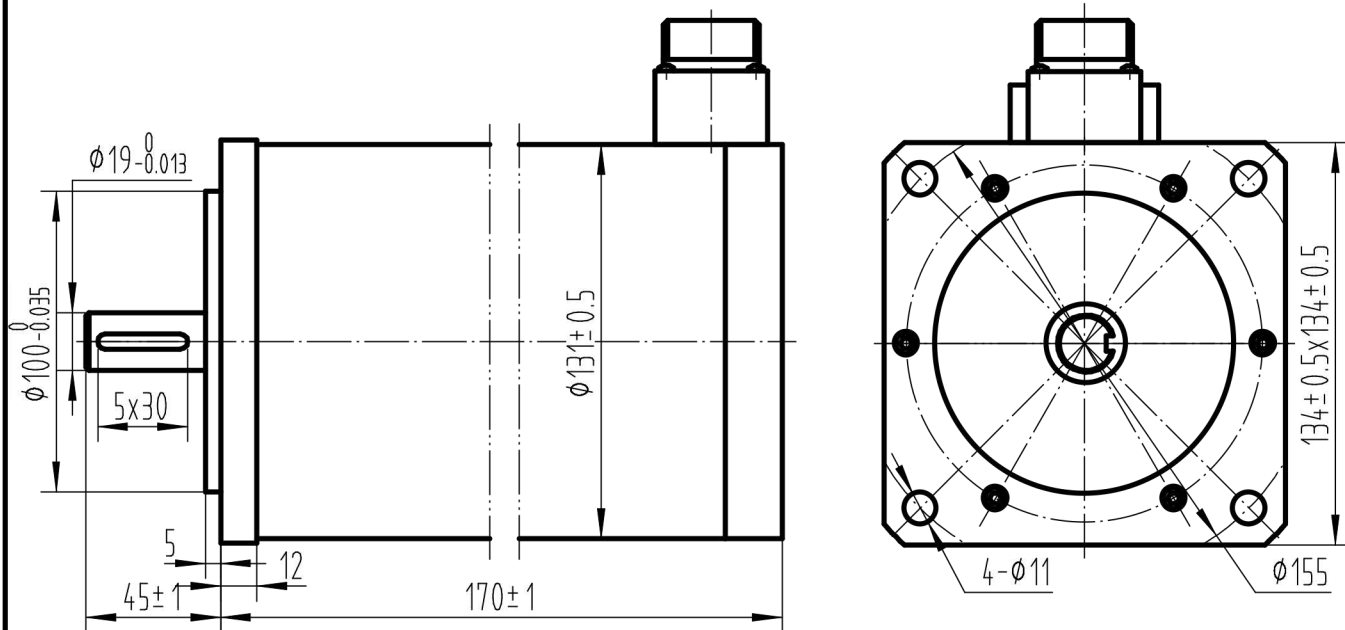


相数	3	相电流(A)	5
步距角	1.2°	相电阻(Ω)	0.95
绝缘电阻	100MΩMin, 500VDC	相电感(mH)	9.5
绝缘等级	B	保持转矩(N.cm)	2300



外形尺寸: unit = mm



### 电机特殊特征描述

<input type="checkbox"/> 前端盖 <input type="checkbox"/> 后端盖 <input type="checkbox"/> 定子 <input type="checkbox"/> 转子 <input type="checkbox"/> 引出线	备注:
	七芯插座
	130BYG泡沫-1#
	130BYG二只装-5#(39.5×23×34)
有标识的为非标部件	

借(通)用  
件登记

旧底图总号

底图总号

签字

日期

档案员 日期

### 外形参数

标记	处数	分区	更改文件号	签名	年、月、日	三角视图	共	张	第	张
设计			标准化			阶段标记	重量	比例		
			校对					1:1		
审核			会签					130B23		
工艺			批准							