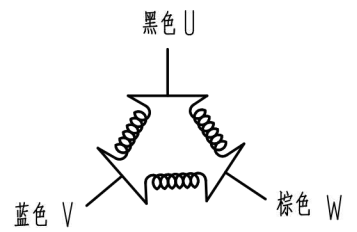
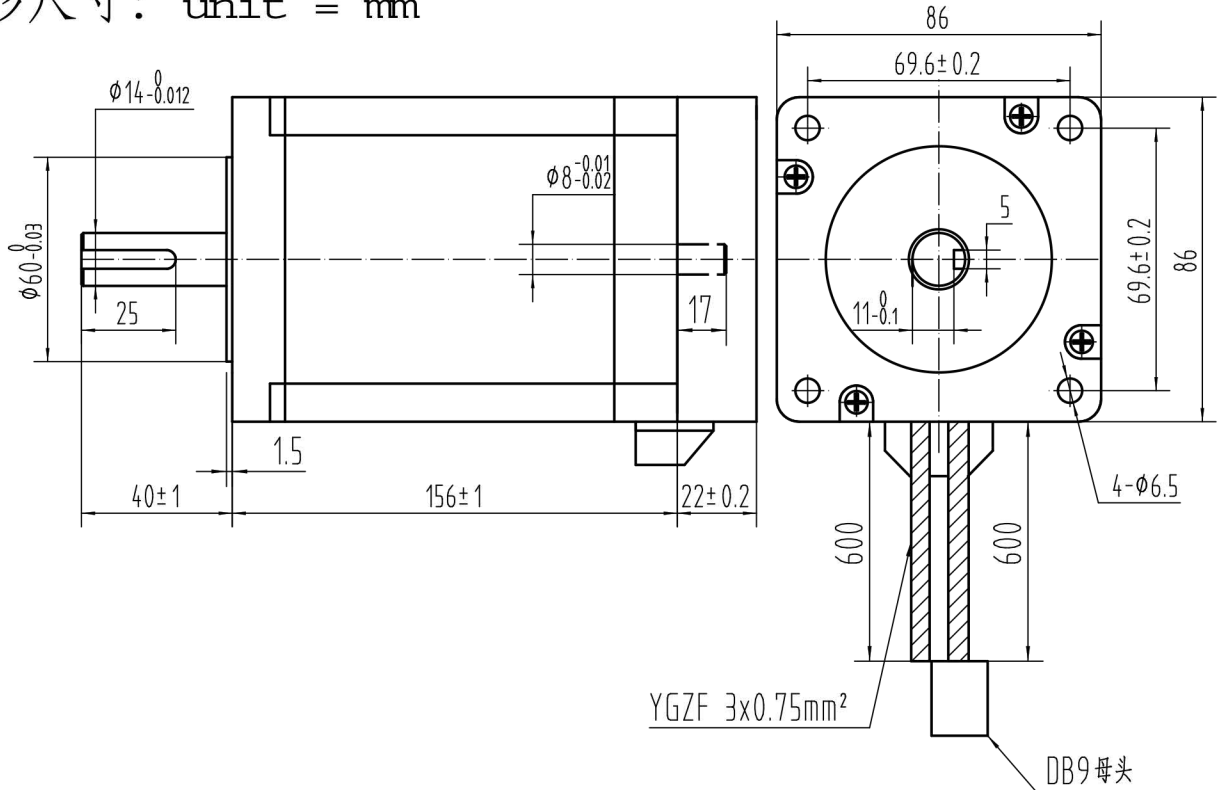


相数	3	相电流(A)	6
步距角	1.2	相电阻(Ω)	2.7
绝缘电阻	100M Ω Min, 500VDC	相电感(mH)	18.9
绝缘等级	B	保持转矩(N.cm)	1000



外形尺寸: unit = mm



电机特殊特征描述

9731编码器

1	棕	EA ⁺
2	蓝	EA ⁻
4	黄	EB ⁺
5	绿	EB ⁻
8	红	+5VCC
9	黑	GND

- 前端盖
- 后端盖
- 定子
- 转子
- 引出线

备注:

有标识的为非标部件

借(通)用
件登记

旧底图总号

底图总号

外形参数

标记	处数	分区	更改文件号	签名	年、月、日	三角视图		共	张	第	张
设计			标准化			阶段标记	重量	比例			
日期			校对					1:1			
档案员	日期		审核								
			工艺								

86B10EH