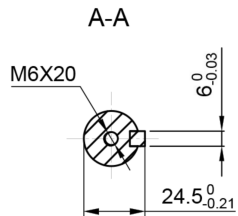
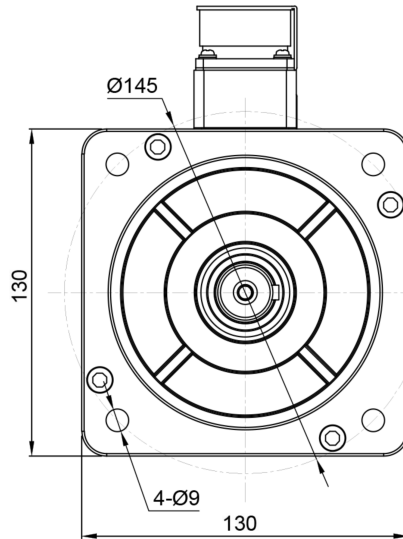
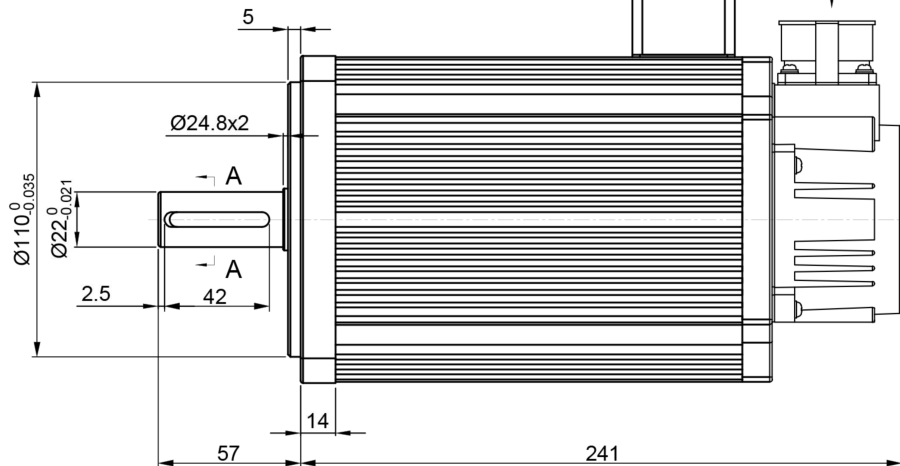


1 2 3 4 5 6 7 8

A



B



Technical data

Number of poles	8	P
Rated power	2300	W
Rated voltage	220	V/AC
Rated current	9.5	A
Rated speed	1500	rpm
Rated torque	15	N.m
Peak torque	30	N.m
Back EMF	114	V/1000r/min
Torque coefficient	1.58	N.m/A
Rotor inertia	2.77×10^{-3}	KG.M ²
Wire resistance	1.1	Ω
Wire inductance	4.45	mH
Electrical time constant	4.05	ms
Weight	12.6	KG
Encoder type	17bit single-turn magnetic absolute encoder	
Motor insulation class	Class F	
Protection class	IP65	
Use environment	Ambient temperature: -20°C~+40°C, ambient humidity <90% (no frost condition)	

C

D

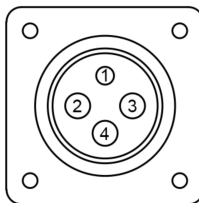
零件代号

借(通)用件登记

电机绕组连接线顺序

信号引线	PE	U	V	W
插座编号	1	2	3	4

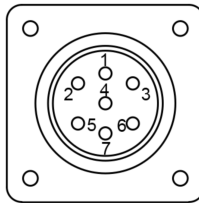
动力线航空插头(P向)



描图

描校

绝对值编码器插头(Q向)



旧底图总号

底图总号

签字

绝对值编码器连接线7芯

信号引线	PE	E-	E+	SD-	0V	SD+	+5V
插座编号	1	2	3	4	5	6	7

版本	更改文件名	变更时间	变更人	变更内容
设计	签名	年月日	图纸大小	质量
审核			A3	
工艺			材料	
批准			共1张 第1张	版本 01
				名称
				RTELLIGENT
				名称
				RSM-M13J15015A
				图号

日期

1 2 3 4 5 6 7 8