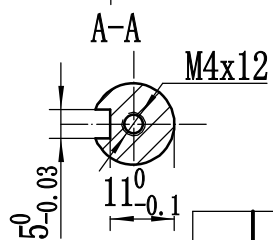
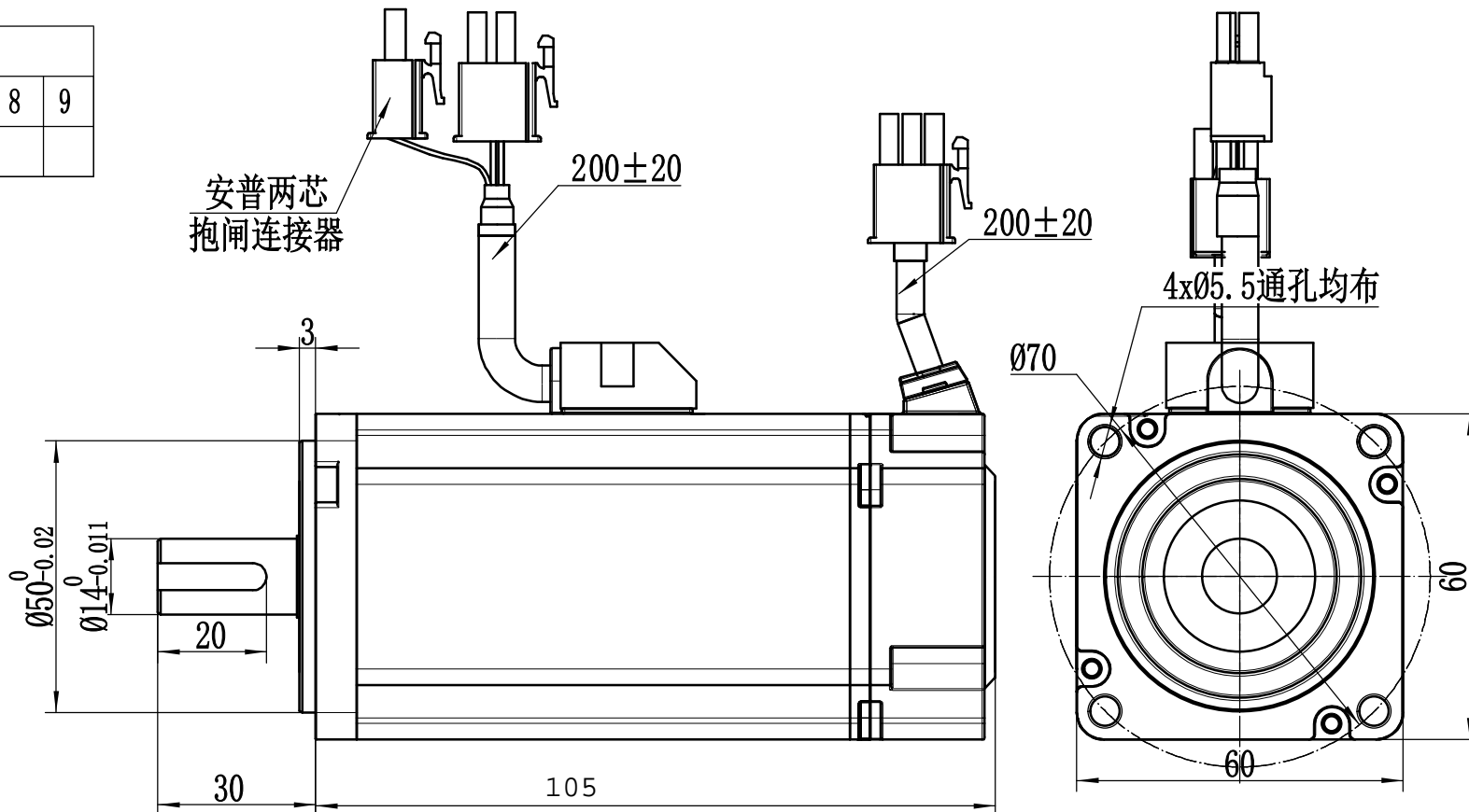


电机17位单圈磁编连接器接线顺序									
序号	1	2	3	4	5	6	7	8	9
定义	FG	+5V	GND	SD+	SD-				

电机绕组连接器接线顺序				
序号	1	2	3	4
定义	U	V	W	PE



RSMA-M06J0630A-Z		
Parameter	Value	Unit
Rated power	0.2	KW
Rated current	1.9	A
Rated speed	3000	Rpm
Rated torque	0.64	Nm
Peak torque	2.23	Nm
Back EMF	22	V/1000r/min
Wire resistance	5.7	Ω
Wire inductance	95	mH
Rotor inertia	0.26x10 <sup>-4</sup>	Kgm <sup>2</sup>
Torque coefficient	0.33	Nm/A
Voltage	220	VAC
Number of pole pairs	5 pairs of poles	

标记	处数	分区	更改文件号	签名	日期
设计					日期
审核					日期
工艺					日期
批准					日期

阶段	标记	重量	比例
			1:1
共 张		第 页	

RTELLIGENT
RSMA-M06J0630A-Z