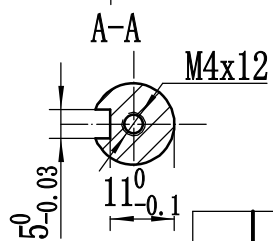
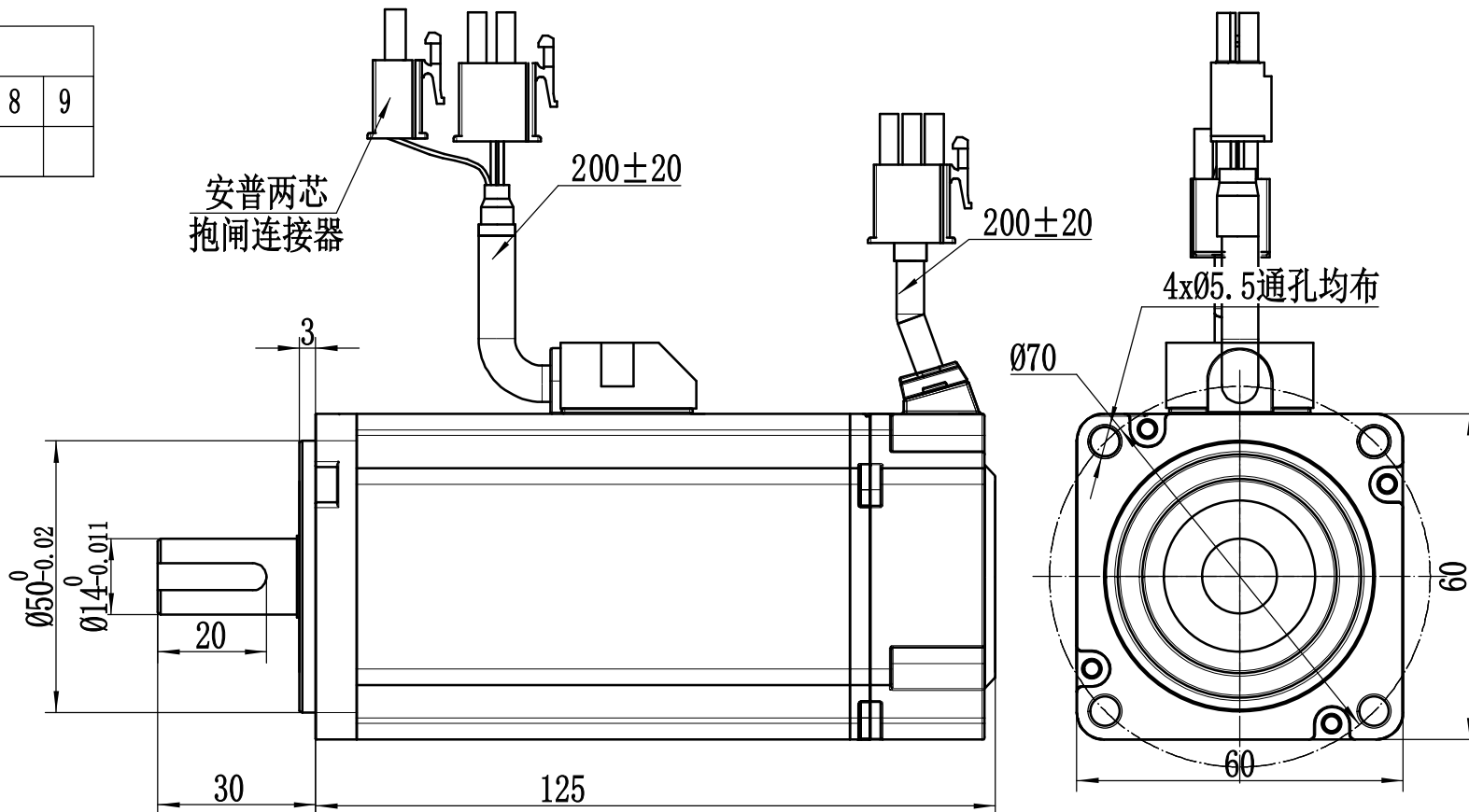


电机17位单圈磁编连接器接线顺序									
序号	1	2	3	4	5	6	7	8	9
定义	FG	+5V	GND	SD+	SD-				

电机绕组连接器接线顺序				
序号	1	2	3	4
定义	U	V	W	PE



RSMA-M06J1330A-Z		
Parameter	Value	Unit
Rated power	0.4	KW
Rated current	2.3	A
Rated speed	3000	Rpm
Rated torque	1.27	Nm
Peak torque	4.46	Nm
Back EMF	35.3	V/1000r/min
Wire resistance	7.1	Ω
Wire inductance	13.8	mH
Rotor inertia	0.61x10 ⁻⁴	Kgm ²
Torque coefficient	0.55	Nm/A
Voltage	220	VAC
Number of pole pairs	5 pairs of poles	

标记	处数	分区	更改文件号	签名	日期
设计					
审核					
工艺					
批准					

阶段	标记	重量	比例
			1:1
共 张		第 页	

RTELLIGENT
RSMA-M06J1330A-Z