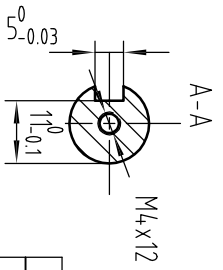
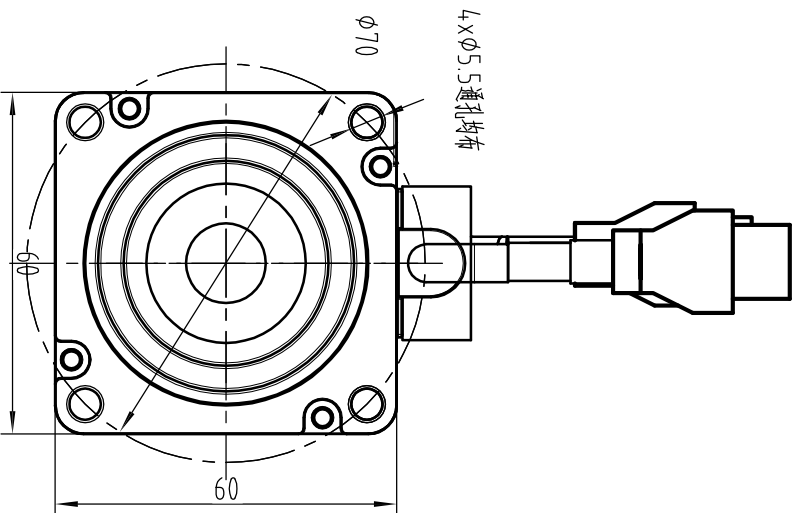
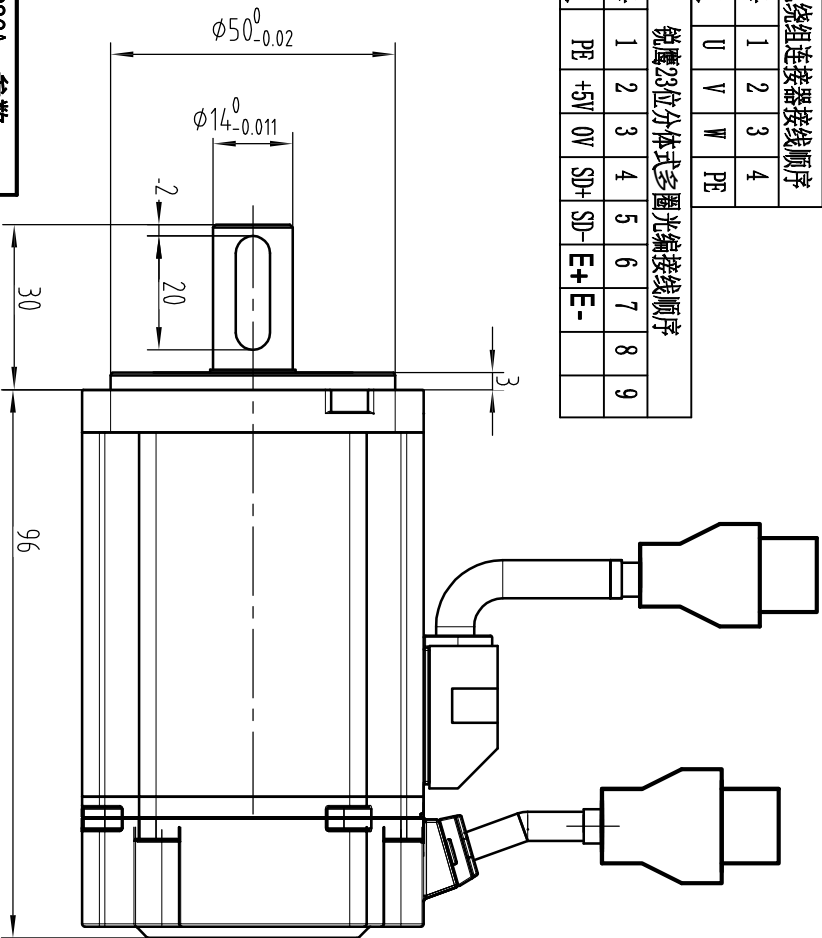


电机绕组连接器接线顺序

序号	1	2	3	4
定义	U	V	W	PE

锐鹰23位分体式多圈光编接线顺序

序号	1	2	3	4	5	6	7	8	9
定义	PE	+5V	0V	SD+	SD-	E+	E-		



RSMA-M06L1330A 参数		
性能参数	数值	单位
额定输出功率	0.4	kW
额定电流	2.3	A
额定转速	3000	rpm
额定转矩	1.27	Nm
峰值转矩	4.46	Nm
反电势	35.3	V/motor/min
线电阻	1.1	Ω
线电感	14.5	mH
转子惯量	0.63x10 ⁻⁴	kgm ²
力矩系数	0.55	Nm/A
电压	220	VAC
极对数	5极	
编码器	锐鹰23位分体式多圈光编	

标记	处数	分区	更改文件号	签名	日期
设计					日期
审核					日期
工艺					日期
批准					

阶段	标记	重量	比例
共	张	第	页
			1:1

深圳锐特机电技术有限公司

外形图

RSMA-M06L1330A