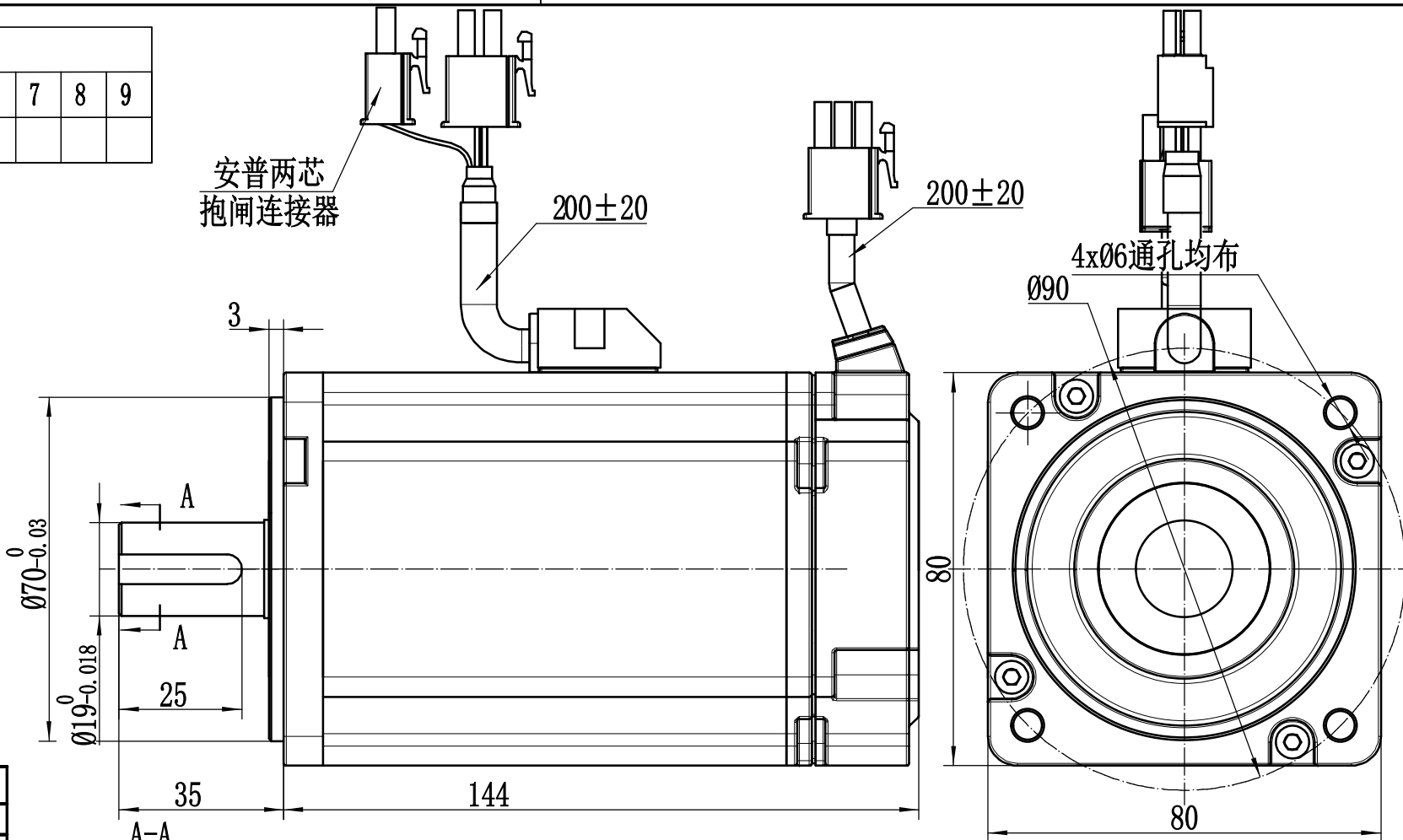
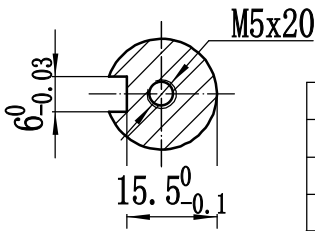


电机17位磁编连接器接线顺序									
序号	1	2	3	4	5	6	7	8	9
定义	FG	+5V	0V	SD+	SD-				

电机绕组连接器接线顺序				
序号	1	2	3	4
定义	U	V	W	PE



RSMA-M08J2430A-Z		
Parameter		
Rated power	0.75	KW
Rated current	4.2	A
Rated speed	3000	Rpm
Rated torque	2.39	Nm
Peak torque	8.36	Nm
Back EMF	36.6	V/1000r/min
Wire resistance	165	Ω
Wire inductance	7.4	mH
Rotor inertia	18×10^{-4}	Kgm ²
Torque coefficient	0.57	Nm/A
Voltage	220	VAC
Number of pole pairs	5 pairs of poles	



标记	处数	分区	更改文件号	签名	日期
设计					
审核					
工艺					
批准					

阶段	标记	重量	比例
			1:1
共 张		第 页	

RTELLIGENT

RSMA-M08J2430A-Z