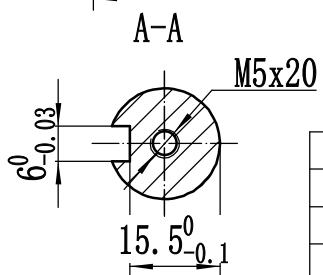


RSMA-M08J3230A		
Parameter	Value	Unit
Rated power	1	KW
Rated current	65	A
Rated speed	3000	Rpm
Rated torque	32	Nm
Peak torque	111	Nm
Back EMF	30.2	V/1000r/min
Wire resistance	0.92	Ω
Wire inductance	4.46	mH
Rotor inertia	$2.17 \times 10^{-4}$	Kgm <sup>2</sup>
Torque coefficient	0.49	Nm/A
Voltage	220	VAC
Number of pole pairs	5 pairs of poles	



标记	处数	分区	更改文件号	签名	日期
设计					日期
审核					日期
工艺					日期
批准					日期

阶段	标记	重量	比例
			1:1
共 张		第 页	

**RTELLIGENT**

**RSMA-M08J3230A**