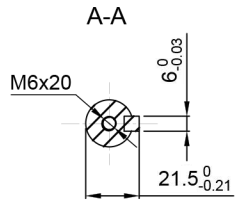
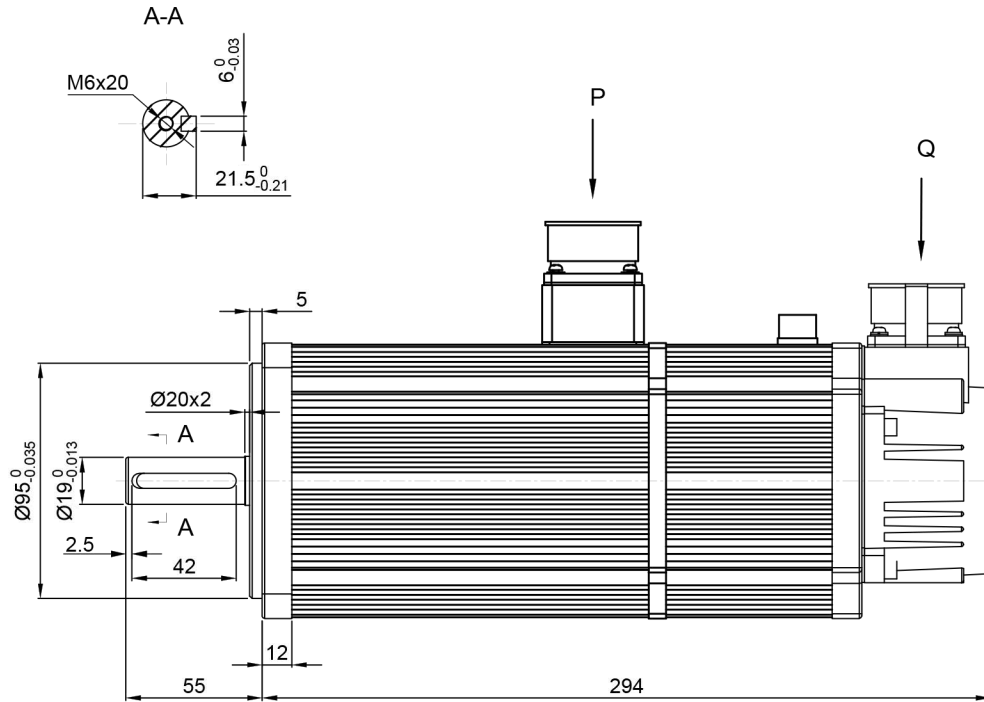
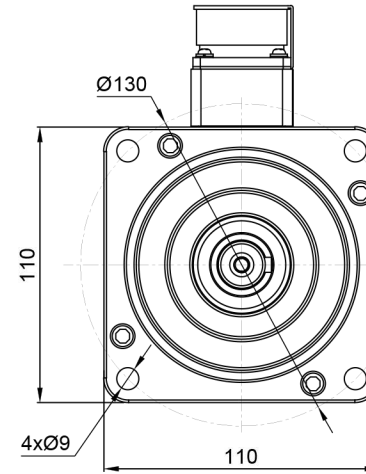
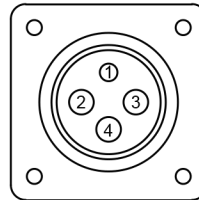


技术数据

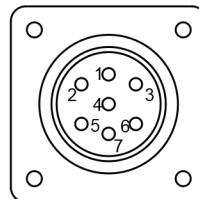
极数	8	P
额定功率	1800	W
额定线电压	220	V/AC
额定线电流	6	A
额定转速	3000	rpm
额定力矩	6	N.m
峰值力矩	18	N.m
反电势	60	V/1000r/min
力矩系数	1	N.m/A
转子惯量	0.76×10^{-3}	KG.M ²
绕组(线间)电阻	0.81	Ω
绕组(线间)电感	2.59	mH
电气时间常数	3.2	ms
重量	8.4	KG
制动器额定电压	24	VDC
制动器额定功率	17.5	W
制动器静转矩	8	N.m
编码器类型	单圈绝对值23位/光编	
电机绝缘等级	Class F	
防护等级	IP65	
使用环境	环境温度: -20°C~+40°C, 环境湿度<90% (不结霜条件)	



动力线航空插头(P向)



绝对值编码器插头(Q向)



零件代号

借(通)用件登记

电机绕组连接线顺序

信号引线	PE	U	V	W
插座编号	1	2	3	4

描校

旧底图总号

抱闸XS12 (24V不分正反)

插座编号 ① ②

接线颜色 黑 白



底图总号

签字

绝对值编码器连接线7芯

信号引线	PE	E-	E+	SD-	0V	SD+	+5V
插座编号	1	2	3	4	5	6	7

版本	更改文件名	变更时间	变更人	变更内容
设计	签名	年月日	图纸大小	质量
审核			A3	
工艺			材料	
批准			共1张 第1张	版本 01
				深圳锐特机电技术有限公司
				名称 RSQ-M11J6030A-Z
				图号